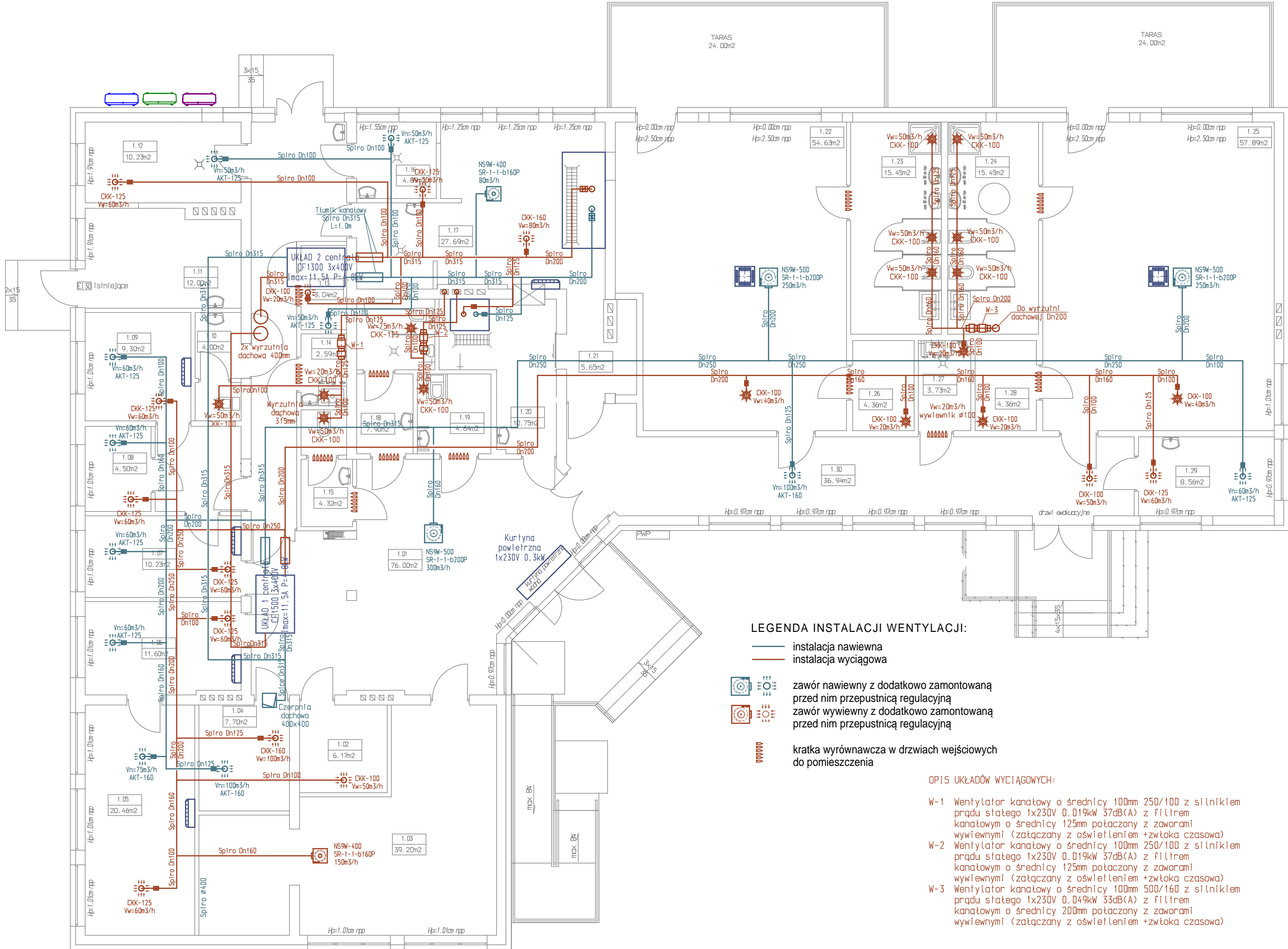


RZUT PRZYZIEMIA -INSTALACJA WENTYLACJI



LEGENDA INSTALACJI WENTYLACJI:

- instalacja nawiewna
- instalacja wyciągowa

- zawór nawiewny z dodatkowo zamontowaną przed nim przepustnicą regulacyjną
- zawór wywiewny z dodatkowo zamontowaną przed nim przepustnicą regulacyjną

- kratka wyrównawcza w drzwiach wejściowych do pomieszczenia

OPIS UKŁADÓW WYCIĄGOWYCH:

- W-1 Wentylator kanatowy o średnicy 100mm 250/100 z silnikiem prądu siłowego 1x230V 0.019kW 37dB(A) z filtrem kanatowym o średnicy 125mm połączony z zaworami wywiewnymi (zatręczany z oświetleniem +zwłoka czasowa)
- W-2 Wentylator kanatowy o średnicy 100mm 250/100 z silnikiem prądu siłowego 1x230V 0.019kW 37dB(A) z filtrem kanatowym o średnicy 125mm połączony z zaworami wywiewnymi (zatręczany z oświetleniem +zwłoka czasowa)
- W-3 Wentylator kanatowy o średnicy 100mm 500/160 z silnikiem prądu siłowego 1x230V 0.049kW 33dB(A) z filtrem kanatowym o średnicy 200mm połączony z zaworami wywiewnymi (zatręczany z oświetleniem +zwłoka czasowa)

NR POM.	NAZWA POM.
1.01	KORYTARZ/KOMUNIKACJA
1.02	WÓZKARNIA
1.03	SZATNIA
1.04	SZATNIA PRACOWNIKÓW
1.05	POMIESZCZENIE BIUROWE
1.06	POMIESZCZENIE BIUROWE
1.07	POMIESZCZENIE BIUROWE INTENDENT
1.08	SZATNIA PRACOWNIKÓW
1.09	POMIESZCZENIE SOCJALNE
1.10	WC PRACOWNIKÓW
1.11	KOTŁOWNIA
1.12	MAGAZYN PRODUKTÓW SPOŻYWCZYCH
1.13	MAGAZYN WARZYW
1.14	POMIESZCZENIE PORZĄDKOWE
1.15	WC DLA OSÓB NIEPEŁNOSPRAWNYCH
1.16	POMIESZCZENIE OBRÓBK I WSTĘPNEJ PRZEDHAWIANIE I DEZYNFEKCJA JAJEK
1.17	KUCHNIA
1.18	WC MĘSKIE
1.19	WC DLA OSÓB NIEPEŁNOSPRAWNYCH
1.20	ZYMNALNIA
1.21	EKSPEDYCJA
1.22	SALA POBYTU DZIECI
1.23	POMIESZCZENIE HIGIENICZNO - SANITARNE
1.24	POMIESZCZENIE HIGIENICZNO - SANITARNE
1.25	SALA POBYTU DZIECI
1.26	MAGAZYN LEŻAKÓW I POŚCIELI
1.27	POMIESZCZENIE PORZĄDKOWE
1.28	MAGAZYN LEŻAKÓW I POŚCIELI
1.29	POMIESZCZENIE PIELĘGNIARKI
1.30	KORYTARZ/KOMUNIKACJA

Beata Dawidowska

PRACOWNIA PROJEKTOWA "d b"

07-300 Ostrów Mazowiecka ul. Bursztynowa 21 tel. 600 318 710

NAZWA OBIEKTU BUDOWLANEGO:

ROZBUDOWA I PRZEBUDOWA WRAZ ZE ZMIANĄ SPOSOBU UŻYTKOWANIA ISTNIEJĄCEGO BUDYNKU PO BYŁEJ SZKOLE PODSTAWOWEJ Z PRZEZNACZENIEM NA BUDYNEK PUBLICZNEGO ŻŁOBKA

ADRES INWESTYCJI:

Kańkowo, gmina Małkinia Górna dz.nr ew. 1298/1

Tytuł Rysunku:

Rzut przyziemia -instalacja wentylacji

Skala 1:100

NR RYS. PT4

INSTALACJE SANITARNE

PROJEKTANT:

mgr inż. Marcin PAWLUSZEWICZ

NR UPR. I SPECJ. BU/195/01 specj. w zakresie siecl. Inst. i urządzeń sanitarnych

SPRAWDZAJĄCY:

mgr inż. Marek GODLEWSKI

NR UPR. I SPECJ. PD/0037/PDS/06 specj. w zakresie siecl. Inst. i urządzeń sanitarnych

PODPIS